

Cuffie Prefabbricate Autoadesive Quickseam Pipe Flashing/Conduit Flashing

Applicabilità

Il QuickSeam Pipe Flashing/Conduit Flashing è un sistema progettato per raccordare alla membrana tubi circolari da 25 a 175mm di diametro, la cui sommità sia accessibile. Questa tecnica non è applicabile nei seguenti casi: sotto il livello dell'acqua ove la pressione sia significativa, tubi strutturali in acciaio, fasci di tubi, tubi troppo vicini al muro, tubi corrugati, passanti flessibili come cavi, tubi caldi.

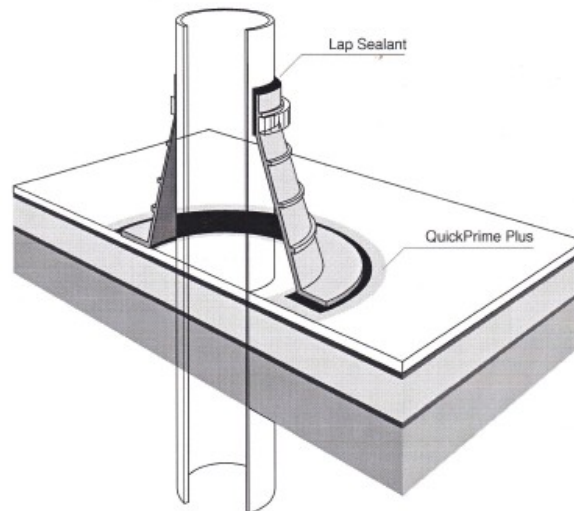


Fig. 3.6.1

Istruzioni di installazione

Pulire il tubo e la zona della membrana attorno al tubo, per circa 150 mm, con il pulitore Splice Wash. Se il tubo è arrugginito o non si riesce a pulirlo con lo Splice Wash, grattarlo con una spazzola metallica e successivamente passare lo Splice Wash. Infilare la cuffia sul tubo e segnare dove la cuffia si appoggia sul bordo. Tagliare la cuffia appena sopra l'anello di controllo della misura ed infilarla sul tubo senza farla scendere (si deve poter infilare con un certo sforzo).

Applicare sulla membrana attorno al tubo il Primer/QuickPrime Plus, con quattro passate dritte e fra loro perpendicolari, modo da formare un quadrato. Lasciare asciugare il Primer.

Far scendere la Cuffia lungo il tubo fino a far appoggiare la flangia, liberamente, sulla membrana trattata con il Primer.

Ribaltare la Cuffia sul tubo e dove tocca il tubo in alto applicare un giro di Lap Sealant. Riposizionare la Cuffia con la flangia appoggiata alla membrana.

Rimuovere la carta di protezione dalla base inferiore della flangia, spianare quindi la flangia prima con le mani e poi rullarla con un rullo in gomma silconica largo 50 mm.

Risvoltare (e non far scorrere) verso il basso la parte superiore della cuffia per circa 25 mm ed applicare tutto attorno al tubo uno strato di sigillante Lap Sealant. Rimettere in posizione la parte di cuffia che era stata risvoltata e installare una fascetta metallica inossidabile sotto l'anello di gomma di controllo della misura e stringere la vite di chiusura.

E' importante che la fascetta metallica sia posizionata su di una zona liscia della cuffia.